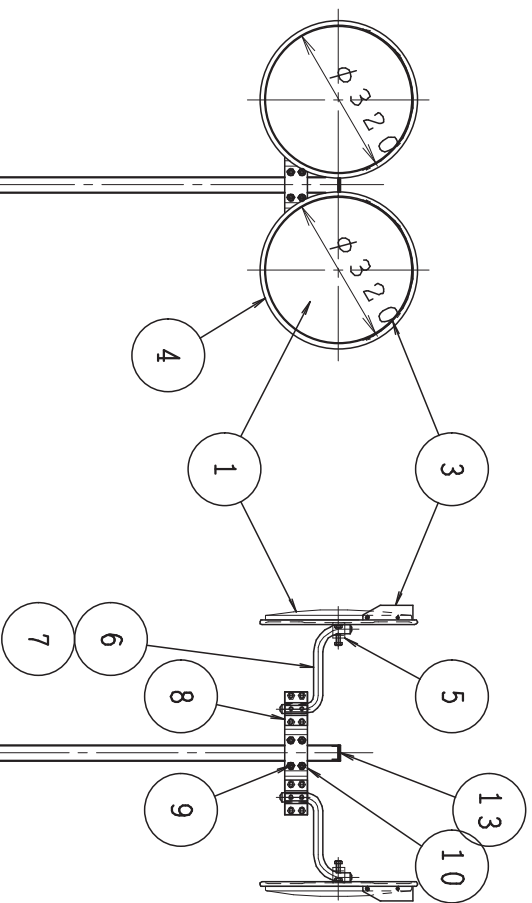


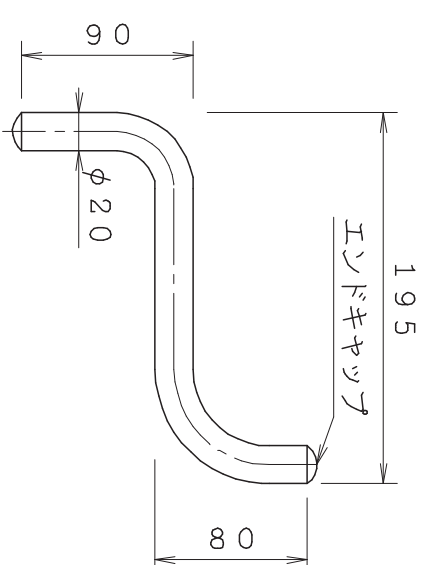
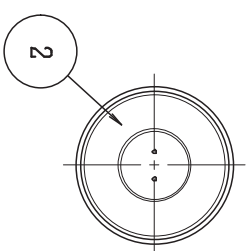
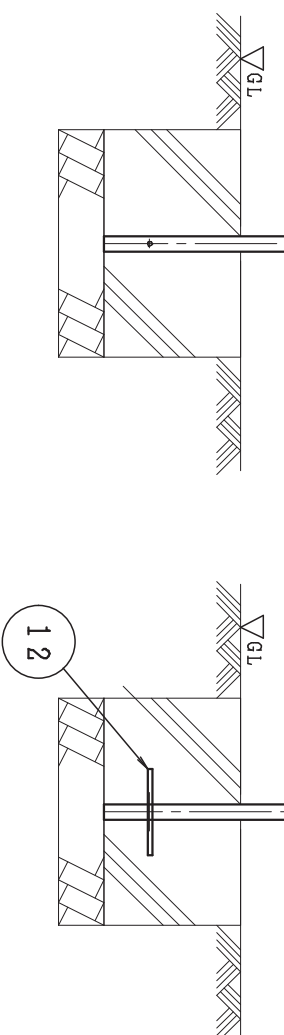
正面図

側面図

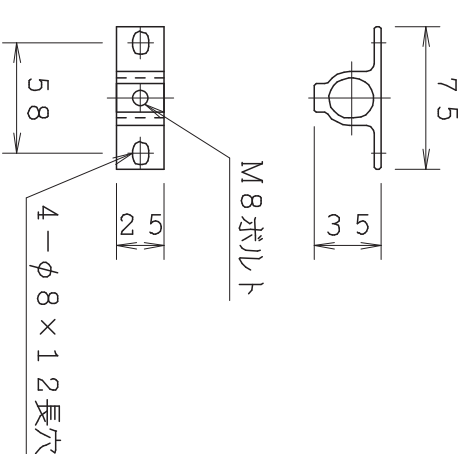
背面図



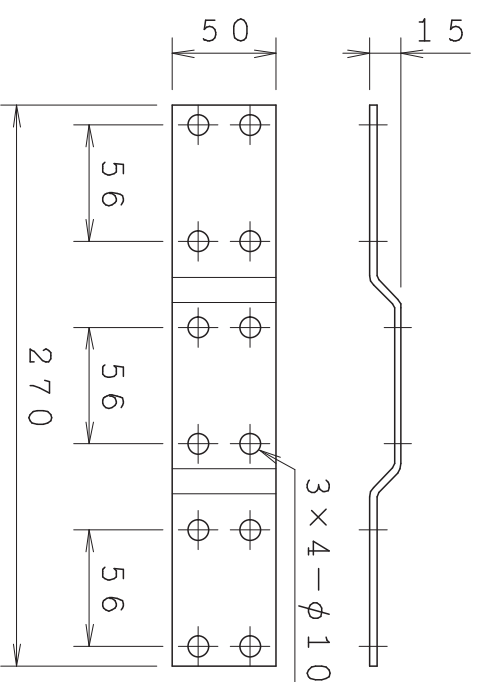
11 支柱
φ34×2.3t
STK400L
STK400



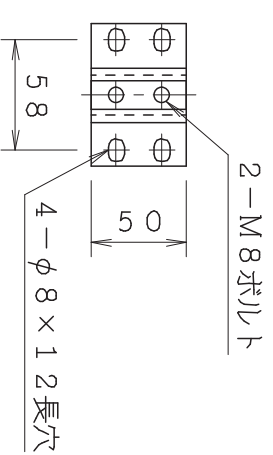
6 7 支柱・壁兼用アーム
(S=1/5)



5 裏板取付金具 (S=1/5)



10 ダブル金具 (S=1/5)



8 支柱・壁兼用取付金具
(S=1/5)

アンテナミラー (ステンレス)
φ320 (ダブル)

S=1/20, 1/5

名	称	個数	材 質	規格・仕様
1	鏡面 R=650	2	SUS304	
2	バックプレート	2	SUS430	
3	フード	2	PP	UVグレード
4	リソグ	2	軟質PVC	
5	裏板取付金具	2	アルミニウム	取付ボルト付
6	支柱・壁兼用アーム	2	アルミニウム	
7	エンドキャップ	4	PE	
8	支柱・壁兼用取付金具	2	アルミニウム	取付ボルト付
9	支柱取付Uボルト・ナット	2	SS400	ユニクロメッキ
10	ダブル金具	1	SS400	ユニクロメッキ
11	支柱	1	STK400	静電粉体塗装
12	根入れ鉄筋	1	SD295A	
13	キャップ	1	PE	